

Структура знаний/умений учащихся

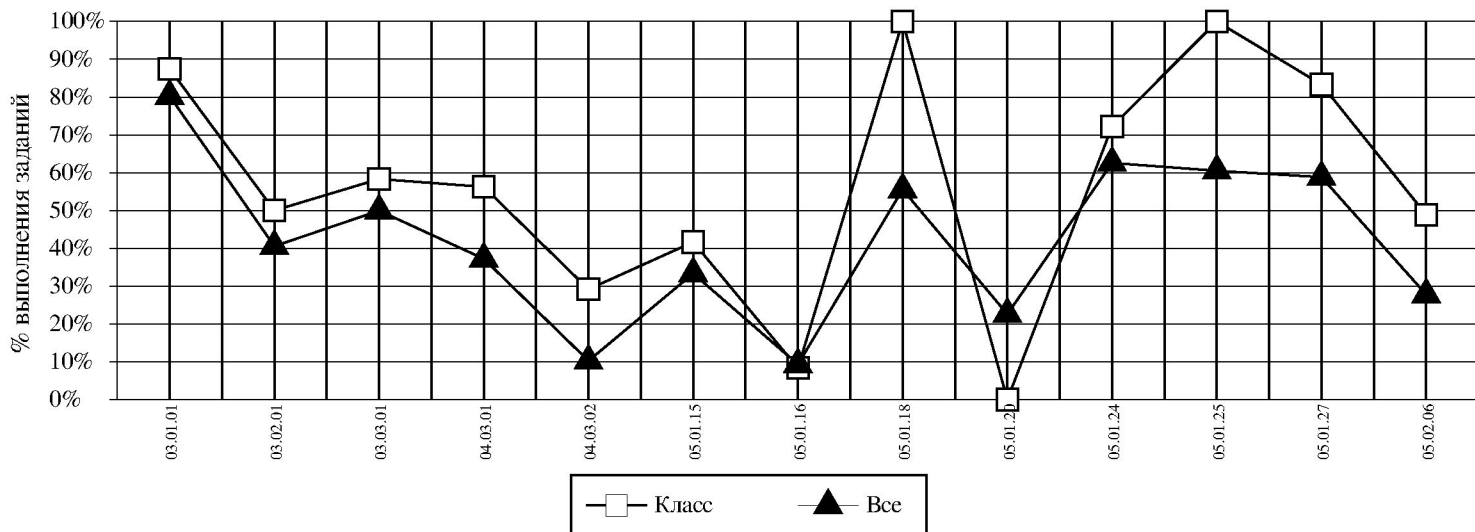
Округ: Северо-Западный

Предмет: Английский язык

ОО: ГБОУ СОШ № 1298

Дата: 16.10.2014

Класс: 8А



<i>Код</i>	<i>КЭС</i>	<i>Класс (%)</i>	<i>Все (%)</i>
03.01.01	ПОНИМАНИЕ ОСНОВНОГО СОДЕРЖАНИЯ АУТЕНТИЧНЫХ ТЕКСТОВ НА МАТЕРИАЛАХ, ОТРАЖАЮЩИХ ОСОБЕННОСТИ БЫТА, ЖИЗНИ, КУЛЬТУРЫ СТРАН ИЗУЧАЕМОГО ЯЗЫКА (ОЗНАКОМИТЕЛЬНОЕ ЧТЕНИЕ)	88	80
03.02.01	ВЫБОРОЧНОЕ ПОНИМАНИЕ НУЖНОЙ / ИНТЕРЕСУЮЩЕЙ ИНФОРМАЦИИ ИЗ ТЕКСТА (ПРОСМОТРОВОЕ / ПОИСКОВОЕ ЧТЕНИЕ)	50	41
03.03.01	ПОЛНОЕ И ТОЧНОЕ ПОНИМАНИЕ СОДЕРЖАНИЯ НЕСЛОЖНЫХ АУТЕНТИЧНЫХ АДАПТИРОВАННЫХ ТЕКСТОВ РАЗНЫХ ЖАНРОВ (ИЗУЧАЮЩЕЕ ЧТЕНИЕ)	58	50
04.03.01	НАПИСАНИЕ ЛИЧНОГО ПИСЬМА ПО ОБРАЗЦУ. СОДЕРЖАНИЕ	56	37
04.03.02	НАПИСАНИЕ ЛИЧНОГО ПИСЬМА ПО ОБРАЗЦУ. ЯЗЫКОВОЕ ОФОРМЛЕНИЕ ТЕКСТА	29	10
05.01.15	НАИБОЛЕЕ УПОТРЕБИТЕЛЬНЫЕ ЛИЧНЫЕ ФОРМЫ ГЛАГОЛОВ ДЕЙСТВИТЕЛЬНОГО ЗАЛОГА: PRESENT SIMPLE, FUTURE SIMPLE И PAST SIMPLE, PRESENT И PAST CONTINUOUS, PRESENT И PAST PERFECT	42	33
05.01.16	ЛИЧНЫЕ ФОРМЫ ГЛАГОЛОВ СТРАДАТЕЛЬНОГО ЗАЛОГА PRESENT SIMPLE PASSIVE, FUTURE SIMPLE PASSIVE И PAST SIMPLE PASSIVE	8	9
05.01.18	МОДАЛЬНЫЕ ГЛАГОЛЫ И ИХ ЭКВИВАЛЕНТЫ (MAY, CAN/BE ABLE TO, MUST/HAVE TO/SHOULD; NEED, SHALL, COULD, MIGHT, WOULD)	100	56
05.01.20	ПРИЧАСТИЯ НАСТОЯЩЕГО И ПРОШЕДШЕГО ВРЕМЕНИ (ПРИЧАСТИЕ I И ПРИЧАСТИЕ II)	0	23
05.01.24	МЕСТОИМЕНИЯ: ЛИЧНЫЕ (В ИМЕНИТЕЛЬНОМ И ОБЪЕКТНОМ ПАДЕЖАХ, А ТАКЖЕ В АБСОЛЮТНОЙ ФОРМЕ), ПРИТЯЖАТЕЛЬНЫЕ, УКАЗАТЕЛЬНЫЕ, НЕОПРЕДЕЛЕННЫЕ, ОТНОСИТЕЛЬНЫЕ, ВОПРОСИТЕЛЬНЫЕ	72	63
05.01.25	ИМЕНА ПРИЛАГАТЕЛЬНЫЕ В ПОЛОЖИТЕЛЬНОЙ, СРАВНИТЕЛЬНОЙ И ПРЕВОСХОДНОЙ СТЕПЕНЯХ, ОБРАЗОВАННЫЕ ПО ПРАВИЛУ, А ТАКЖЕ ИСКЛЮЧЕНИЯ	100	61
05.01.27	ЧИСЛИТЕЛЬНЫЕ КОЛИЧЕСТВЕННЫЕ, ПОРЯДКОВЫЕ	83	59
05.02.06	АФФИКСЫ ГЛАГОЛОВ: RE-, DIS-, MIS-; -IZE/ISE АФФИКСЫ СУЩЕСТВИТЕЛЬНЫХ: -ER/-OR, -NESS, -IST, -SHIP, -ING, -SION/TION, -ANCE/ENCE, -MENT, -ITY АФФИКСЫ ПРИЛАГАТЕЛЬНЫХ: -Y, -IC, -FUL, -AL, -LY, -IAN / AN, -ING, -OUS, -IBLE/ ABLE, -LESS, -IVE, INTER-, UN-, IN-/	49	28

Средний % выполнения диагн. работы: 52% 35%

Структура знаний/умений учащихся

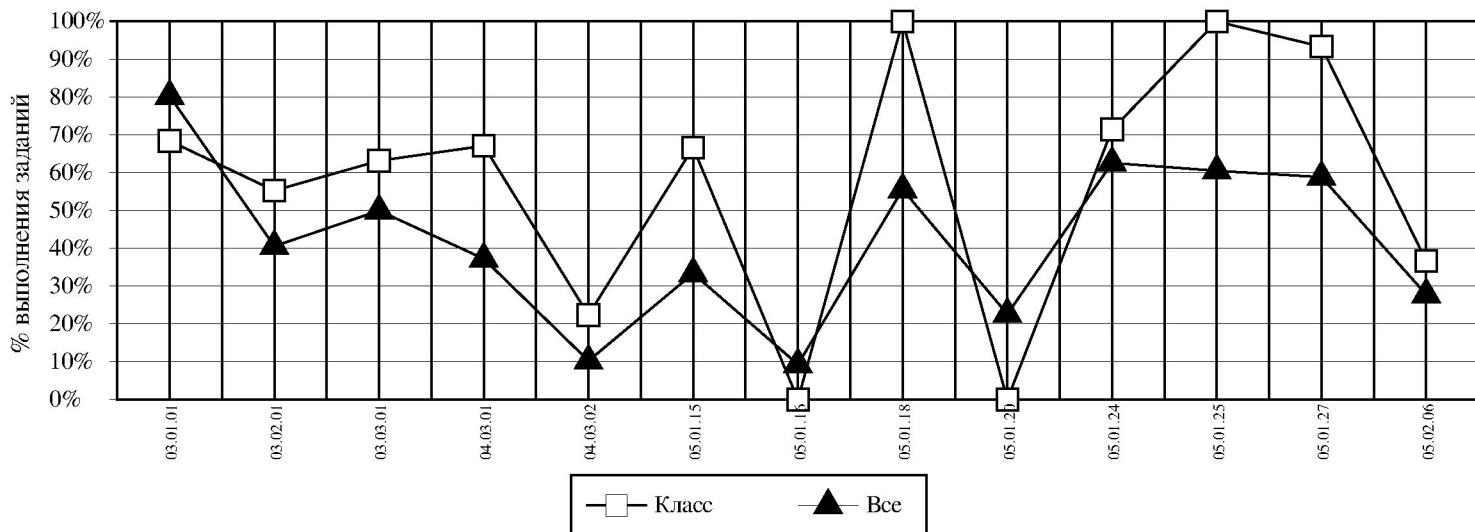
Округ: Северо-Западный

Предмет: Английский язык

ОО: ГБОУ СОШ № 1298

Дата: 16.10.2014

Класс: 8Б



<i>Код</i>	<i>КЭС</i>	<i>Класс (%)</i>	<i>Все (%)</i>
03.01.01	ПОНИМАНИЕ ОСНОВНОГО СОДЕРЖАНИЯ АУТЕНТИЧНЫХ ТЕКСТОВ НА МАТЕРИАЛАХ, ОТРАЖАЮЩИХ ОСОБЕННОСТИ БЫТА, ЖИЗНИ, КУЛЬТУРЫ СТРАН ИЗУЧАЕМОГО ЯЗЫКА (ОЗНАКОМИТЕЛЬНОЕ ЧТЕНИЕ)	68	80
03.02.01	ВЫБОРОЧНОЕ ПОНИМАНИЕ НУЖНОЙ / ИНТЕРЕСУЮЩЕЙ ИНФОРМАЦИИ ИЗ ТЕКСТА (ПРОСМОТРОВОЕ / ПОИСКОВОЕ ЧТЕНИЕ)	55	41
03.03.01	ПОЛНОЕ И ТОЧНОЕ ПОНИМАНИЕ СОДЕРЖАНИЯ НЕСЛОЖНЫХ АУТЕНТИЧНЫХ АДАПТИРОВАННЫХ ТЕКСТОВ РАЗНЫХ ЖАНРОВ (ИЗУЧАЮЩЕЕ ЧТЕНИЕ)	63	50
04.03.01	НАПИСАНИЕ ЛИЧНОГО ПИСЬМА ПО ОБРАЗЦУ. СОДЕРЖАНИЕ	67	37
04.03.02	НАПИСАНИЕ ЛИЧНОГО ПИСЬМА ПО ОБРАЗЦУ. ЯЗЫКОВОЕ ОФОРМЛЕНИЕ ТЕКСТА	22	10
05.01.15	НАИБОЛЕЕ УПОТРЕБИТЕЛЬНЫЕ ЛИЧНЫЕ ФОРМЫ ГЛАГОЛОВ ДЕЙСТВИТЕЛЬНОГО ЗАЛОГА: PRESENT SIMPLE, FUTURE SIMPLE И PAST SIMPLE, PRESENT И PAST CONTINUOUS, PRESENT И PAST PERFECT	67	33
05.01.16	ЛИЧНЫЕ ФОРМЫ ГЛАГОЛОВ СТРАДАТЕЛЬНОГО ЗАЛОГА PRESENT SIMPLE PASSIVE, FUTURE SIMPLE PASSIVE И PAST SIMPLE PASSIVE	0	9
05.01.18	МОДАЛЬНЫЕ ГЛАГОЛЫ И ИХ ЭКВИВАЛЕНТЫ (MAY, CAN/BE ABLE TO, MUST/HAVE TO/SHOULD; NEED, SHALL, COULD, MIGHT, WOULD)	100	56
05.01.20	ПРИЧАСТИЯ НАСТОЯЩЕГО И ПРОШЕДШЕГО ВРЕМЕНИ (ПРИЧАСТИЕ I И ПРИЧАСТИЕ II)	0	23
05.01.24	МЕСТОИМЕНΙΑ: ЛИЧНЫЕ (В ИМЕНИТЕЛЬНОМ И ОБЪЕКТНОМ ПАДЕЖАХ, А ТАКЖЕ В АБСОЛЮТНОЙ ФОРМЕ), ПРИТЯЖАТЕЛЬНЫЕ, УКАЗАТЕЛЬНЫЕ, НЕОПРЕДЕЛЕННЫЕ, ОТНОСИТЕЛЬНЫЕ, ВОПРОСИТЕЛЬНЫЕ	71	63
05.01.25	ИМЕНА ПРИЛАГАТЕЛЬНЫЕ В ПОЛОЖИТЕЛЬНОЙ, СРАВНИТЕЛЬНОЙ И ПРЕВОСХОДНОЙ СТЕПЕНЯХ, ОБРАЗОВАННЫЕ ПО ПРАВИЛУ, А ТАКЖЕ ИСКЛЮЧЕНИЯ	100	61
05.01.27	ЧИСЛИТЕЛЬНЫЕ КОЛИЧЕСТВЕННЫЕ, ПОРЯДКОВЫЕ	93	59
05.02.06	АФФИКСЫ ГЛАГОЛОВ: RE-, DIS-, MIS-; -IZE/ISE АФФИКСЫ СУЩЕСТВИТЕЛЬНЫХ: -ER/-OR, -NESS, -IST, -SHIP, -ING, -SION/TION, -ANCE/ENCE, -MENT, -ITY АФФИКСЫ ПРИЛАГАТЕЛЬНЫХ: -Y, -IC, -FUL, -AL, -LY, -IAN / AN, -ING, -OUS, -IBLE/ ABLE, -LESS, -IVE, INTER-, UN-, IN-/	37	28

Средний % выполнения диагн. работы: 51% 35%

Структура знаний/умений учащихся

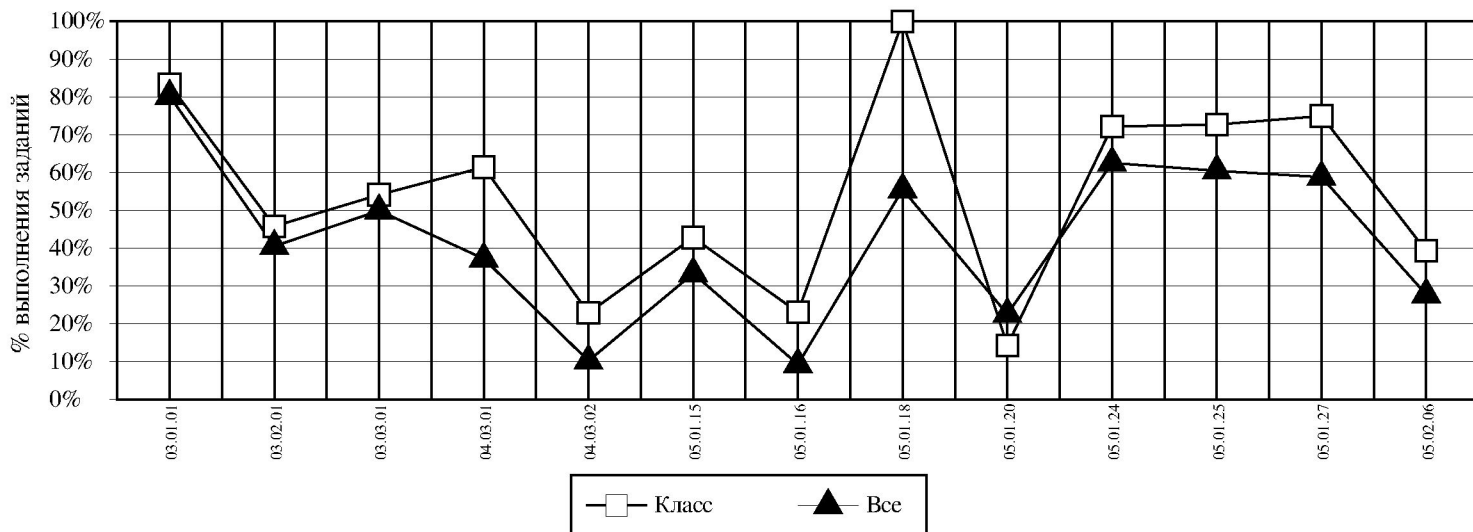
Округ: Северо-Западный

Предмет: Английский язык

ОО: ГБОУ СОШ № 1298

Дата: 16.10.2014

Класс: 8В



<i>Код</i>	<i>КЭС</i>	<i>Класс (%)</i>	<i>Все (%)</i>
03.01.01	ПОНИМАНИЕ ОСНОВНОГО СОДЕРЖАНИЯ АУТЕНТИЧНЫХ ТЕКСТОВ НА МАТЕРИАЛАХ, ОТРАЖАЮЩИХ ОСОБЕННОСТИ БЫТА, ЖИЗНИ, КУЛЬТУРЫ СТРАН ИЗУЧАЕМОГО ЯЗЫКА (ОЗНАКОМИТЕЛЬНОЕ ЧТЕНИЕ)	83	80
03.02.01	ВЫБОРОЧНОЕ ПОНИМАНИЕ НУЖНОЙ / ИНТЕРЕСУЮЩЕЙ ИНФОРМАЦИИ ИЗ ТЕКСТА (ПРОСМОТРОВОЕ / ПОИСКОВОЕ ЧТЕНИЕ)	46	41
03.03.01	ПОЛНОЕ И ТОЧНОЕ ПОНИМАНИЕ СОДЕРЖАНИЯ НЕСЛОЖНЫХ АУТЕНТИЧНЫХ АДАПТИРОВАННЫХ ТЕКСТОВ РАЗНЫХ ЖАНРОВ (ИЗУЧАЮЩЕЕ ЧТЕНИЕ)	54	50
04.03.01	НАПИСАНИЕ ЛИЧНОГО ПИСЬМА ПО ОБРАЗЦУ. СОДЕРЖАНИЕ	61	37
04.03.02	НАПИСАНИЕ ЛИЧНОГО ПИСЬМА ПО ОБРАЗЦУ. ЯЗЫКОВОЕ ОФОРМЛЕНИЕ ТЕКСТА	23	10
05.01.15	НАИБОЛЕЕ УПОТРЕБИТЕЛЬНЫЕ ЛИЧНЫЕ ФОРМЫ ГЛАГОЛОВ ДЕЙСТВИТЕЛЬНОГО ЗАЛОГА: PRESENT SIMPLE, FUTURE SIMPLE И PAST SIMPLE, PRESENT И PAST CONTINUOUS, PRESENT И PAST PERFECT	43	33
05.01.16	ЛИЧНЫЕ ФОРМЫ ГЛАГОЛОВ СТРАДАТЕЛЬНОГО ЗАЛОГА PRESENT SIMPLE PASSIVE, FUTURE SIMPLE PASSIVE И PAST SIMPLE PASSIVE	23	9
05.01.18	МОДАЛЬНЫЕ ГЛАГОЛЫ И ИХ ЭКВИВАЛЕНТЫ (MAY, CAN/BE ABLE TO, MUST/HAVE TO/SHOULD; NEED, SHALL, COULD, MIGHT, WOULD)	100	56
05.01.20	ПРИЧАСТИЯ НАСТОЯЩЕГО И ПРОШЕДШЕГО ВРЕМЕНИ (ПРИЧАСТИЕ I И ПРИЧАСТИЕ II)	14	23
05.01.24	МЕСТОИМЕНΙΑ: ЛИЧНЫЕ (В ИМЕНИТЕЛЬНОМ И ОБЪЕКТНОМ ПАДЕЖАХ, А ТАКЖЕ В АБСОЛЮТНОЙ ФОРМЕ), ПРИТЯЖАТЕЛЬНЫЕ, УКАЗАТЕЛЬНЫЕ, НЕОПРЕДЕЛЕННЫЕ, ОТНОСИТЕЛЬНЫЕ, ВОПРОСИТЕЛЬНЫЕ	72	63
05.01.25	ИМЕНА ПРИЛАГАТЕЛЬНЫЕ В ПОЛОЖИТЕЛЬНОЙ, СРАВНИТЕЛЬНОЙ И ПРЕВОСХОДНОЙ СТЕПЕНЯХ, ОБРАЗОВАННЫЕ ПО ПРАВИЛУ, А ТАКЖЕ ИСКЛЮЧЕНИЯ	73	61
05.01.27	ЧИСЛИТЕЛЬНЫЕ КОЛИЧЕСТВЕННЫЕ, ПОРЯДКОВЫЕ	75	59
05.02.06	АФФИКСЫ ГЛАГОЛОВ: RE-, DIS-, MIS-; -IZE/ISE АФФИКСЫ СУЩЕСТВИТЕЛЬНЫХ: -ER/-OR, -NESS, -IST, -SHIP, -ING, -SION/TION, -ANCE/ENCE, -MENT, -ITY АФФИКСЫ ПРИЛАГАТЕЛЬНЫХ: -Y, -IC, -FUL, -AL, -LY, -IAN / AN, -ING, -OUS, -IBLE/ ABLE, -LESS, -IVE, INTER-, UN-, IN-/	39	28

Средний % выполнения диагн. работы: 49% 35%